



ООО «ПИК «ЭКСПЕДИЦИЯ»

Заказчик: Администрация муниципального района Иглинский район Республики Башкортостан

Проект межевания линейного объекта – «Строительство подъездной автомобильной дороги к школе и детскому саду с а/д М-5 «Урал» - Иглино в Иглинском районе Республики Башкортостан»

ДОКУМЕНТАЦИЯ ПО ПЛАНИРОВКЕ ТЕРРИТОРИИ

Материалы по обоснованию проекта межевания территории

Раздел 3 «Материалы по обоснованию проекта межевания территории. Графическая часть»

23/21-ПМТ-МО-ГЧ

г. Санкт-Петербург

2021 г.



ООО «ПИК «ЭКСПЕДИЦИЯ»

Заказчик: Администрация муниципального района Иглинский район Республики Башкортостан

Проект межевания линейного объекта – «Строительство подъездной автомобильной дороги к школе и детскому саду с а/д М-5 «Урал» - Иглино в Иглинском районе Республики Башкортостан»

ДОКУМЕНТАЦИЯ ПО ПЛАНИРОВКЕ ТЕРРИТОРИИ

Материалы по обоснованию проекта межевания территории

Раздел 3 «Материалы по обоснованию проекта межевания территории. Графическая часть»

23/21-ПМТ-МО-ГЧ

Генеральный директор




О.В. Ткаченко

Главный инженер проекта



О.В. Шахматов

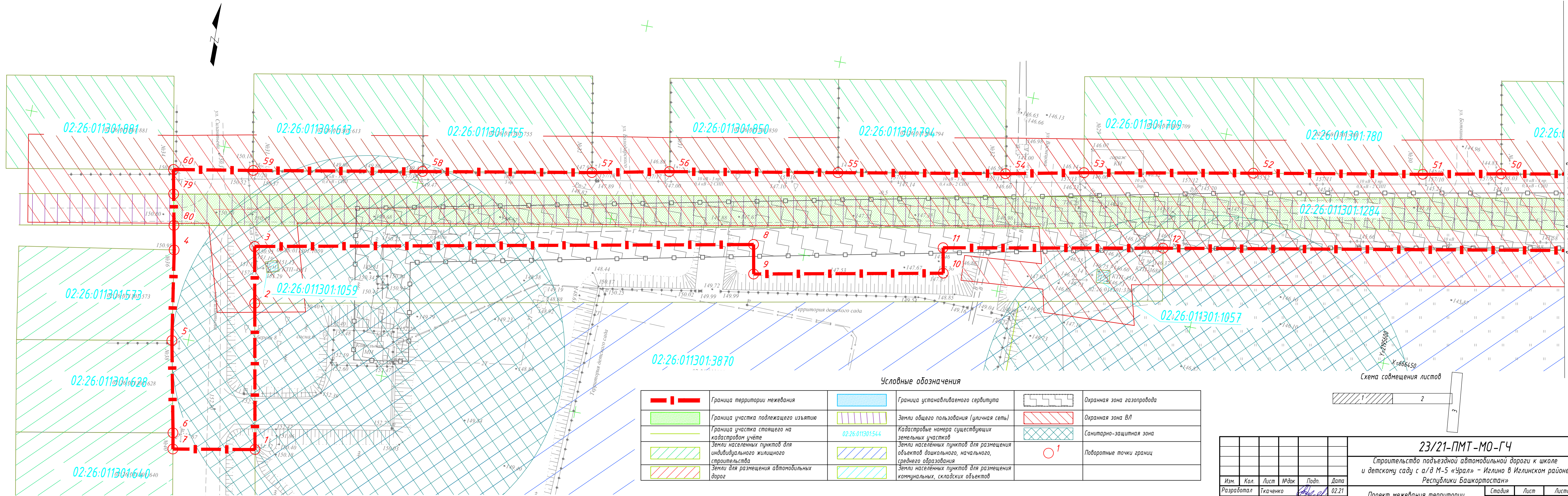
г. Санкт-Петербург

2021 г.

| № раздела | Наименование | стр. |
|-------------------|---|------|
| 1 | 2 | 3 |
| 23/21-ПМТ-МО-ГЧ-С | Содержание тома | 2 |
| 23/21-ПМТ-МО-ГЧ | Чертеж обоснования проекта межевания территории | 3 |

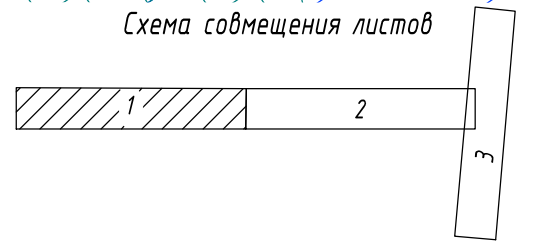
| | |
|--------------|--|
| Инв. № подл. | |
| | |
| Подп. и дата | |
| | |
| Инв. № подл. | |
| | |

| | | | | | | | | | |
|------------|-------|----------|--------|-----------------|-------|-------------------|--|------|--------|
| | | | | | | 23/21-ПМТ-МО-ГЧ-С | | | |
| Изм. | Кол.ч | Лист | № док. | Подпись | Дата | | | | |
| Разработал | | Ткаченко | | <i>Ткаченко</i> | 02.21 | Содержание тома | Стадия | Лист | Листов |
| Н. контр. | | Шахматов | | <i>Шахматов</i> | 02.21 | | П | 1 | 1 |
| ГИП | | Шахматов | | <i>Шахматов</i> | 02.21 | |  ООО «ПИК «ЭКСПЕДИЦИЯ» | | |



Условные обозначения

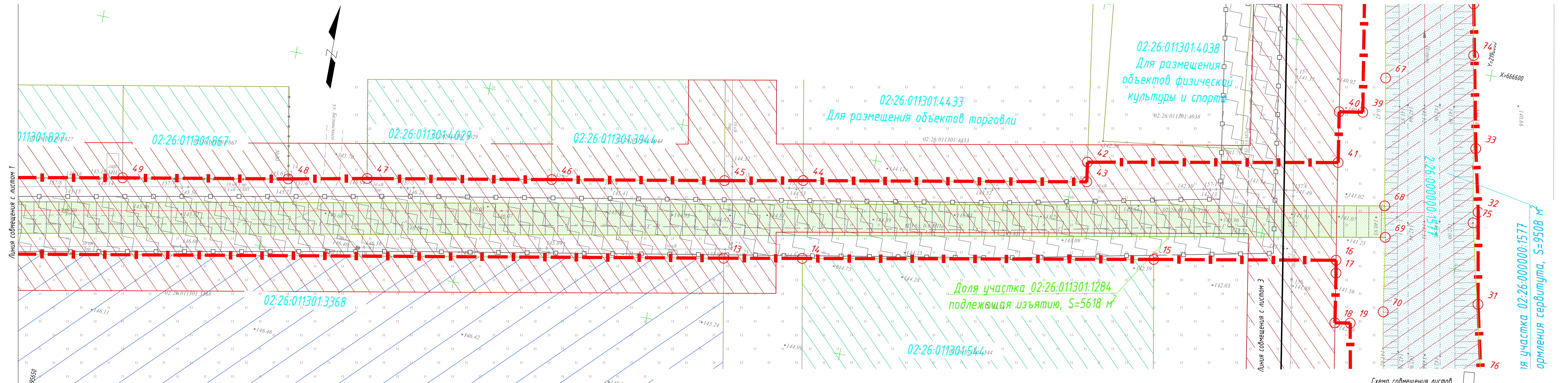
| | | | | | |
|--|--|------------------|--|--|---------------------------|
| | Граница территории межевания | | Граница устанавливаемого сервитута | | Охранная зона газопровода |
| | Граница участка подлежащего изъятию | | Земли общего пользования (уличная сеть) | | Охранная зона ВЛ |
| | Граница участка стоящего на кадастровом учёте | 02:26:011301:544 | Кадастровые номера существующих земельных участков | | Санитарно-защитная зона |
| | Земли населенных пунктов для индивидуального жилищного строительства | | Земли населенных пунктов для размещения объектов дошкольного, начального, среднего образования | | Поворотные точки границ |
| | Земли для размещения автомобильных дорог | | Земли населенных пунктов для размещения коммунальных, складских объектов | | |



| | | | | | |
|---|------|----------|-------|-----------------|-----------------------|
| 23/21-ПМТ-МО-ГЧ | | | | | |
| Строительство подъездной автомобильной дороги к школе и детскому саду с а/д М-5 «Урал» - Иглино в Иглинском районе Республики Башкортостан» | | | | | |
| Изм. | Кол. | Лист | № док | Подп. | Дата |
| Разработал | | Ткаченко | | <i>Ткаченко</i> | 02.21 |
| Н.Контр | | Шахматов | | <i>Шахматов</i> | 02.21 |
| ГИП | | Шахматов | | <i>Шахматов</i> | 02.21 |
| Проект межевания территории Графическая часть | | | | Стадия | Лист |
| Чертеж обоснования проекта межевания территории | | | | П | 1 |
| | | | | Листов | 3 |
| | | | | | ООО "ПИК "ЭКСПЕДИЦИЯ" |

Согласовано
 Подп. и дата
 Инв.№ подл.

Линия совмещения с листом 2



02:26:011301:4038
Для размещения
объектов физической
культуры и спорта

02:26:011301:4433
Для размещения объектов торговли

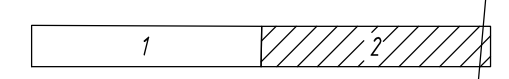
Доля участка 02:26:011301:1284
подлежащая изъятию, S=5618 м²

Линия участка 02:26:000000:1577
формления сервитута, S=9508 м²

Условные обозначения

| | | | | | |
|--|--|------------------|--|--|---------------------------|
| | Граница территории межевания | | Граница устанавливаемого сервитута | | Охранная зона газопровода |
| | Граница участка подлежащего изъятию | | Земли общего пользования (уличная сеть) | | Охранная зона ВЛ |
| | Граница участка стоящего на кадастровом учёте | 02:26:011301:544 | Кадастровые номера существующих земельных участков | | Санитарно-защитная зона |
| | Земли населенных пунктов для индивидуального жилищного строительства | | Земли населенных пунктов для размещения объектов дошкольного, начального, среднего образования | | Поворотные точки границы |
| | Земли для размещения автомобильных дорог | | Земли населенных пунктов для размещения коммунальных, складских объектов | | |

Схема совмещения листов

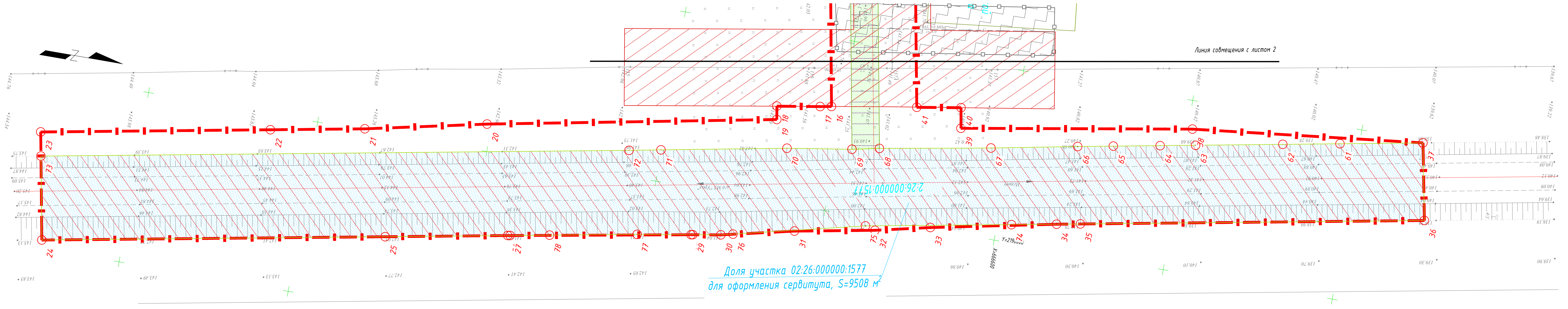


23/21-ПМТ-МО-ГЧ

Строительство подъездной автомобильной дороги к школе и детскому саду с а/д М-5 «Урал» - Иглино в Иглинском районе Республики Башкортостан»

| | | | | | | | | | | | | |
|------------|------|----------|-------|--------------------|-------|--|--------|-----------------------|--------|---|---|---|
| Изм. | Кол. | Лист | № док | Подп. | Дата | Проект межевания территории Графическая часть | Этадия | Лист | Листов | | | |
| Разработал | | Ткаченко | | <i>[Signature]</i> | 02.21 | | | | | П | 2 | 3 |
| Н.Контр | | Шахматов | | <i>[Signature]</i> | 02.21 | | | | | | | |
| ГИП | | Шахматов | | <i>[Signature]</i> | 02.21 | Чертеж обоснования проекта межевания территории | | ООО "ПИК "ЭКСПЕДИЦИЯ" | | | | |

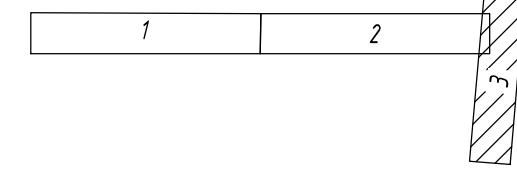
Линия совмещения с листом 1



Доля участка 02:26:000000:1577
для оформления сервитута, S=9508 м²

Линия совмещения с листом 2

Схема совмещения листов



Условные обозначения

| | | | | | |
|--|--|--|--|--|---------------------------|
| | Граница территории межевания | | Граница устанавливаемого сервитута | | Охранная зона газопровода |
| | Граница участка подлежащего изъятию | | Земли общего пользования (уличная сеть) | | Охранная зона ВЛ |
| | Граница участка стоящего на кадастровом учёте | | Кадастровые номера существующих земельных участков | | Санитарно-защитная зона |
| | Земли населенных пунктов для размещения объектов дождевого, начального, среднего образования | | Земли населенных пунктов для размещения объектов дождевого, начального, среднего образования | | Поворотные точки границ |
| | Земли для размещения автомобильных дорог | | Земли населенных пунктов для размещения коммунальных, складских объектов | | |

| | | | | | |
|---|----------|------|--------|--------------------|-----------------------|
| 23/21-ПМТ-МО-ГЧ | | | | | |
| Строительство подъездной автомобильной дороги к школе и детскому саду с а/д М-5 «Урал» – Иглино в Иглинском районе Республики Башкортостан» | | | | | |
| Изм. | Кол. | Лист | № док. | Подп. | Дата |
| Разработал | Ткаченко | | | <i>[Signature]</i> | 02.21 |
| Н.Контр. | Шахматов | | | <i>[Signature]</i> | 02.21 |
| ГИП | Шахматов | | | <i>[Signature]</i> | 02.21 |
| Проект межевания территории Графическая часть | | | | Стадия | Лист |
| Чертеж обоснования проекта межевания территории | | | | п | 3 |
| | | | | Листов | 3 |
| | | | | | ООО "ПИК "ЭКСПЕДИЦИЯ" |

Согласовано
Лист и дата
Изм. № подл.