



ООО «ПИК «ЭКСПЕДИЦИЯ»

Заказчик: Администрация муниципального района Иглинский район Республики Башкортостан

Проект межевания линейного объекта – «Строительство подъездной автомобильной дороги к школе и детскому саду с а/д М-5 «Урал» - Иглино в Иглинском районе Республики Башкортостан»

ДОКУМЕНТАЦИЯ ПО ПЛАНИРОВКЕ ТЕРРИТОРИИ

Основная часть проекта межевания территории

Раздел 1 «Графическая часть»

23/21-ПМТ-ОЧ-ГЧ

г. Санкт-Петербург

2021 г.



ООО «ПИК «ЭКСПЕДИЦИЯ»

Заказчик: Администрация муниципального района Иглинский район Республики Башкортостан

Проект межевания линейного объекта – «Строительство подъездной автомобильной дороги к школе и детскому саду с а/д М-5 «Урал» - Иглино в Иглинском районе Республики Башкортостан»

ДОКУМЕНТАЦИЯ ПО ПЛАНИРОВКЕ ТЕРРИТОРИИ

Основная часть проекта межевания территории

Раздел 1 «Графическая часть»

23/21-ПМТ-ОЧ-ГЧ

Генеральный директор



О.В. Ткаченко

Главный инженер проекта


О.В. Шахматов

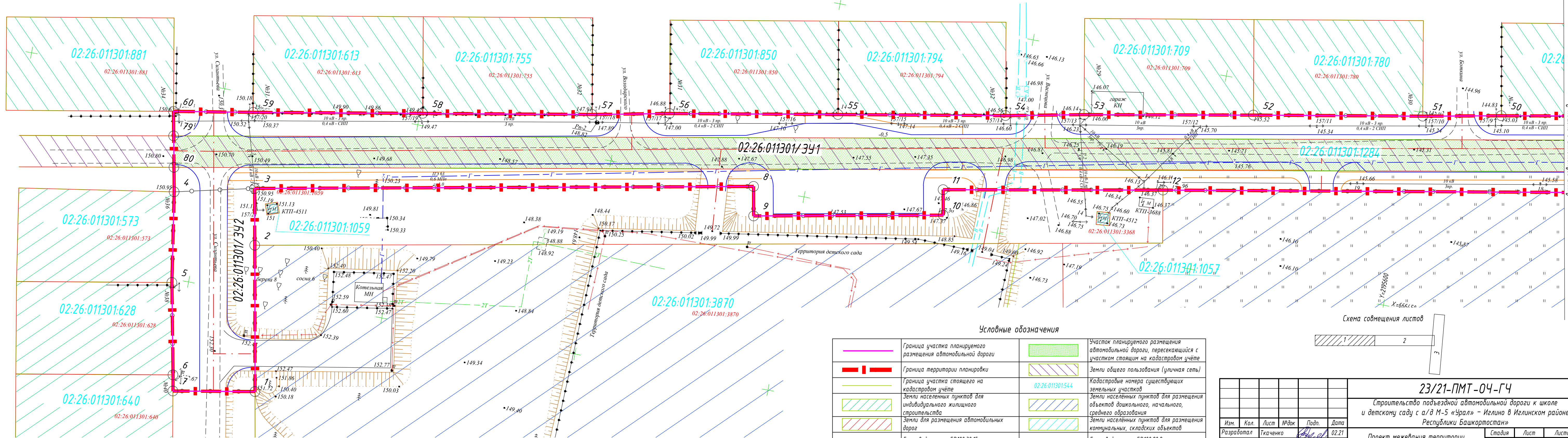
г. Санкт-Петербург

2021 г.

№ раздела	Наименование	стр.
1	2	3
23/21-ПМТ-ОЧ-ГЧ-С	Содержание тома	2
23/21-ПМТ-ОЧ-ГЧ	Чертеж межевания территории	3

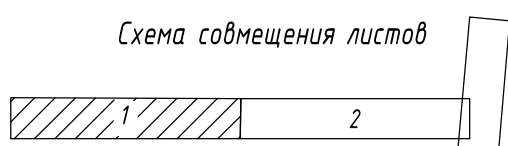
Инв. № подл.	Подп. и дата
	Инв. № подл.

						23/21-ПМТ-ОЧ-ГЧ-С			
Изм.	Кол.ч	Лист	№ док.	Подпись	Дата				
Разработал		Ткаченко		<i>Ткаченко</i>	02.21	Содержание тома	Стадия	Лист	Листов
Н. контр.		Шахматов		<i>Шахматов</i>	02.21		П	1	1
ГИП		Шахматов		<i>Шахматов</i>	02.21		 ООО «ПИК «ЭКСПЕДИЦИЯ»		



Условные обозначения

	Граница участка планируемого размещения автомобильной дороги		Участок планируемого размещения автомобильной дороги, пересекающийся с участком стоящим на кадастровом учёте
	Граница территории планировки		Земли общего пользования (уличная сеть)
	Граница участка стоящего на кадастровом учёте		Кадастровые номера существующих земельных участков
	Земли населенных пунктов для индивидуального жилищного строительства		Земли населенных пунктов для размещения объектов дошкольного, начального, среднего образования
	Земли для размещения автомобильных дорог		Земли населенных пунктов для размещения коммунальных, складских объектов
	Бортовой камень БР100.30.15		Бортовой камень БР100.20.8
	Граница образуемых земельных участков		Поворотные точки границ
02:26:011301/341	Условные номера образуемых земельных участков		

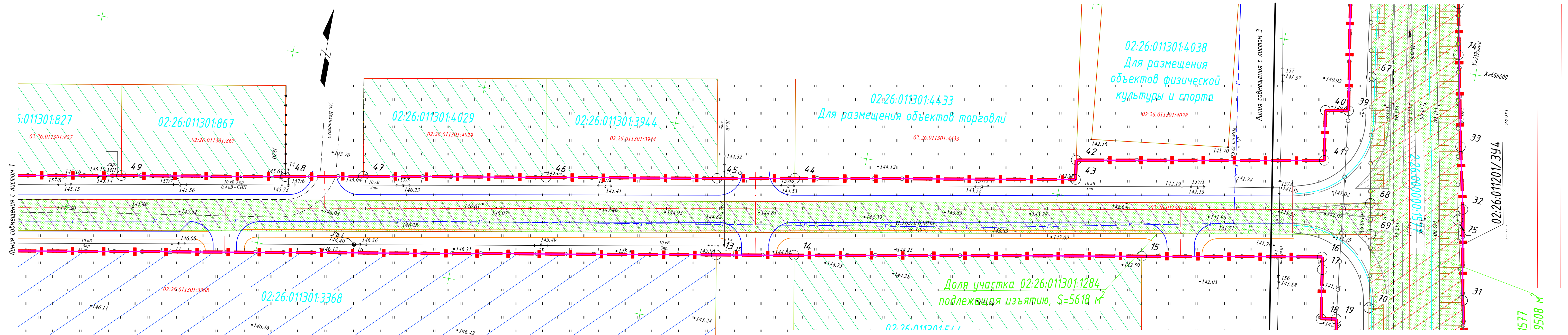


23/21-ПМТ-04-ГЧ					
Строительство подъездной автомобильной дороги к школе и детскому саду с а/д М-5 «Урал» - Иглино в Иглинском районе Республики Башкортостан»					
Изм.	Кол.	Лист	№ док	Подп.	Дата
Разработал	Ткаченко				02.21
Н.Контр	Шахматов				02.21
ГИП	Шахматов				02.21
Проект межевания территории			Стадия	Лист	Листов
Графическая часть			П	1	3
Чертеж межевания территории				ООО "ПИК "ЭКСПЕДИЦИЯ"	

Согласовано

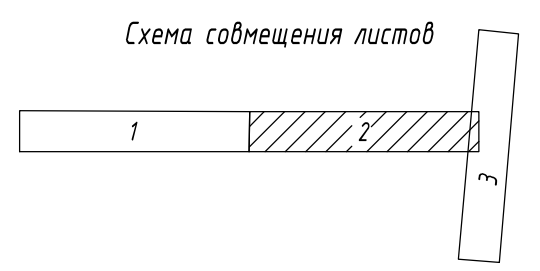
Подп. и дата

Инд.№ подп.



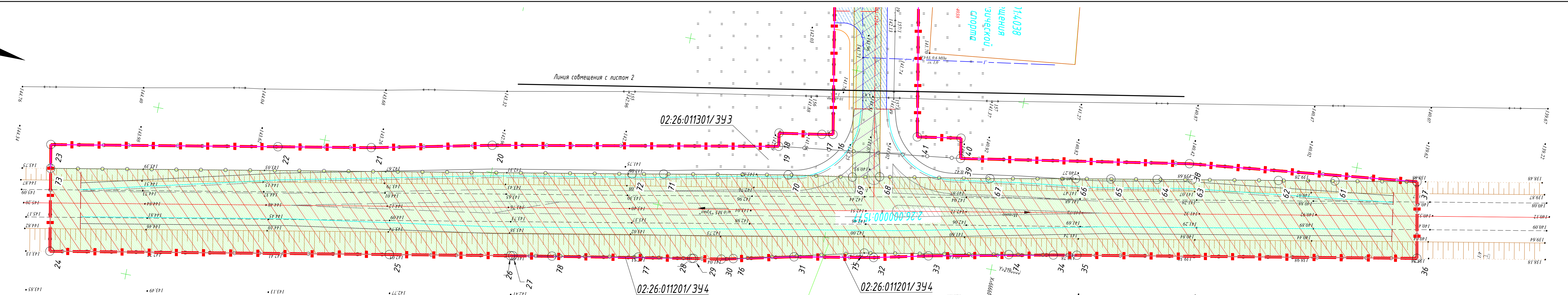
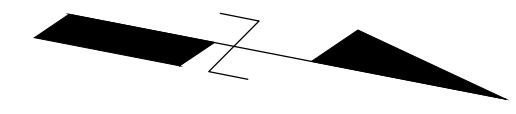
Условные обозначения

	Граница участка планируемого размещения автомобильной дороги		Участок планируемого размещения автомобильной дороги, пересекающийся с участком стоящим на кадастровом учёте
	Граница территории планировки		Земли общего пользования (уличная сеть)
	Граница участка стоящего на кадастровом учёте		Кадастровые номера существующих земельных участков
	Земли населенных пунктов для индивидуального жилищного строительства		Земли населенных пунктов для размещения объектов дошкольного, начального, среднего образования
	Земли для размещения автомобильных дорог		Земли населенных пунктов для размещения коммунальных, складских объектов
	Бортовой камень БР100.30.15		Бортовой камень БР100.20.8
	Граница образуемых земельных участков		Поворотные точки границ
	Условные номера образуемых земельных участков		Граница проезжей части главной дороги на примыкании
	Дорожная разметка на примыкании		Граница обочины главной дороги на примыкании



23/21-ПМТ-04-ГЧ			
Строительство подъездной автомобильной дороги к школе и детскому саду с а/д М-5 «Урал» - Иглино в Иглинском районе Республики Башкортостан»			
Изм.	Кол.	Лист	№ док
Разработал	Ткаченко	Лист	№ док
Н.Контр	Шахматов	Лист	№ док
ГИП	Шахматов	Лист	№ док
Проект межевания территории			
Графическая часть			
Чертеж межевания территории			
Эк	ООО "ПИК "ЭКСПЕДИЦИЯ"		

Согласовано
 Подп. и дата
 Инв.№ подл.

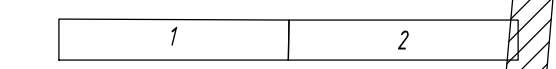


Доля участка 02:26:000000:1577
для оформления сервитута, S=9508 м²

Условные обозначения

	Граница участка планируемого размещения автомобильной дороги		Участок планируемого размещения автомобильной дороги, пересекающийся с участком стоящим на кадастровом учёте
	Граница территории планировки		Земли общего пользования (уличная сеть)
	Граница участка стоящего на кадастровом учёте		Кадастровые номера существующих земельных участков
	Земли населённых пунктов для индивидуального жилищного строительства		Земли населённых пунктов для размещения объектов дошкольного, начального, среднего образования
	Земли для размещения автомобильных дорог		Земли населённых пунктов для размещения коммунальных, складских объектов
	Бортовой камень БР100.30.15		Бортовой камень БР100.20.8
	Граница образуемых земельных участков		Поворотные точки границ
	02:26:011301/341		Граница проезжей части главной дороги на примыкании
	Дорожная разметка на примыкании		Граница обочины главной дороги на примыкании

Схема совмещения листов



23/21-ПМТ-04-ГЧ					
Строительство подъездной автомобильной дороги к школе и детскому саду с а/д М-5 «Урал» – Иглино в Иглинском районе Республики Башкортостан»					
Изм.	Кол.	Лист	№ док.	Подп.	Дата
Разработал	Ткаченко				02.21
Н.Контр.	Шахматов				02.21
ГИП	Шахматов				02.21
Проект межевания территории				Стадия	Лист
Графическая часть				П	3
Чертеж межевания территории				Листов	3
					ООО "ПИК "ЭКСПЕДИЦИЯ"