



ООО «ПИК «ЭКСПЕДИЦИЯ»

Заказчик: Администрация муниципального района Иглинский район Республики Башкортостан

Разработка проектной документации на строительство подъездной автомобильной дороги к школе и детскому саду с а/д М-5 «Урал» - Иглино в Иглинском районе Республики Башкортостан

ПРОЕКТНАЯ ДОКУМЕНТАЦИЯ

Основная часть проекта планировки территории

Раздел 1 «Графическая часть»

23/21-ППТ-ОЧ-ГЧ

г. Санкт-Петербург

2021 г.



ООО «ПИК «ЭКСПЕДИЦИЯ»

Заказчик: Администрация муниципального района Иглинский район Республики Башкортостан

Разработка проектной документации на строительство подъездной автомобильной дороги к школе и детскому саду с а/д М-5 «Урал» - Иглино в Иглинском районе Республики Башкортостан

ПРОЕКТНАЯ ДОКУМЕНТАЦИЯ

Основная часть проекта планировки территории

Раздел 1 «Графическая часть»

23/21-ППТ-ОЧ-ГЧ

Генеральный директор



О.В. Ткаченко


Главный инженер проекта

О.В. Шахматов

г. Санкт-Петербург

2021 г.

№ раздела	Наименование	стр.
1	2	3
23/21-ППТ-ОЧ-ГЧ-С	Содержание тома	2
23/21-ППТ-ОЧ-ГЧ-01	Чертеж красных линий	3
23/21-ППТ-ОЧ-ГЧ-02	Чертеж границ зон планируемого размещения линейного объекта	6
Приложения		
Приложение 1	Перечень координат характерных точек красных линий	9

Инв. № подл.										
	Подп. и дата							23/21-ППТ-ОЧ-ГЧ-С		
Инв. № подл.		Изм.	Кол.ч	Лист	№ док.	Подпись	Дата	Содержание тома	Стадия	Лист
	Разработал	Ткаченко			<i>Ткаченко</i>	02.21	П		1	1
	Н. контр.	Шахматов			<i>Шахматов</i>	02.21	 ООО «ПИК «ЭКСПЕДИЦИЯ»			
ГИП	Шахматов			<i>Шахматов</i>	02.21					

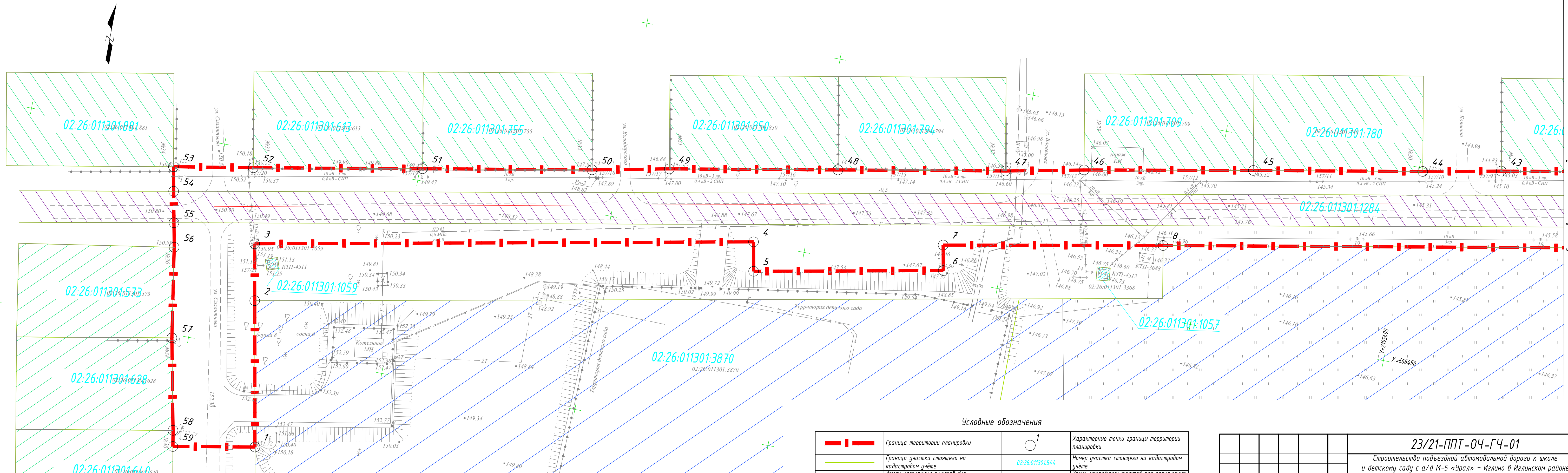
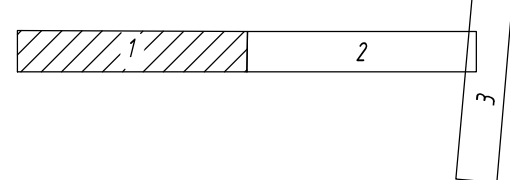


Схема совмещения листов



Условные обозначения

	Граница территории планировки		Характерные точки границы территории планировки
	Граница участка стоящего на кадастровом учёте	02:26:011301:544	Номер участка стоящего на кадастровом учёте
	Земли населенных пунктов для индивидуального жилищного строительства		Земли населенных пунктов для размещения объектов дошкольного, начального, среднего образования
	Земли для размещения автомобильных дорог		Земли населенных пунктов для размещения коммунальных, складских объектов
	Земли общего пользования (уличная сеть)		

Изм.	Кол.	Лист	№ док	Подп.	Дата
Разработал		Ткаченко		<i>Ткаченко</i>	02.21
Н.Контр		Шахматов		<i>Шахматов</i>	02.21
ГИП		Шахматов		<i>Шахматов</i>	02.21

23/21-ППТ-04-ГЧ-01					
Строительство подъездной автомобильной дороги к школе и детскому саду с а/д М-5 «Урал» - Иглино в Иглинском районе Республики Башкортостан»					
Проект планировки территории			Стадия	Лист	Листов
Графическая часть			П	1	3
Чертеж красных линий			ООО "ПИК "ЭКСПЕДИЦИЯ"		

Согласовано

Подп. и дата

Инв.№ подл.

Линия совмещения с листом 2

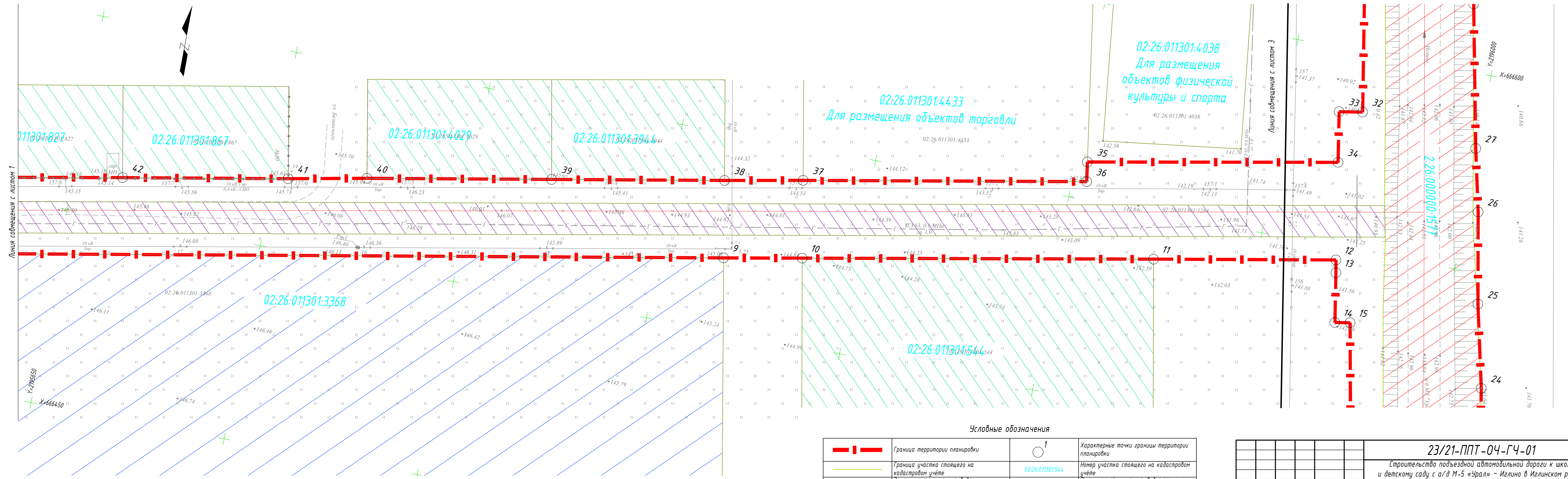
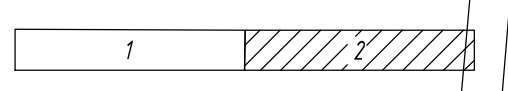


Схема совмещения листов

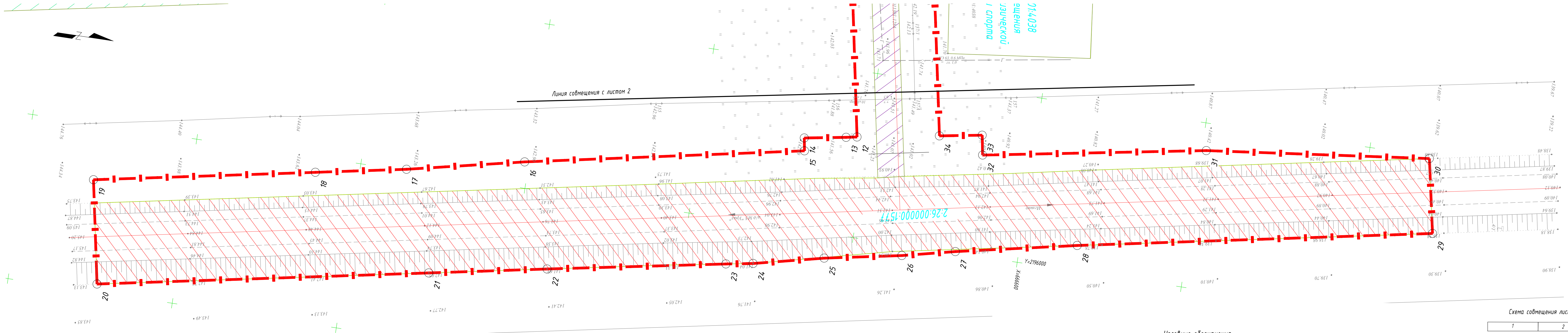


Условные обозначения

	Граница территории планировки		Характерные точки границы территории планировки
	Граница участка стоящего на кадастровом учёте		Номер участка стоящего на кадастровом учёте
	Земли населённых пунктов для индивидуального жилищного строительства		Земли населённых пунктов для размещения объектов дошкольного, начального, среднего образования
	Земли для размещения автомобильных дорог		Земли населённых пунктов для размещения коммунальных, складских объектов
	Земли общего пользования (уличная сеть)		

Изм.	Кол.	Лист	№ док	Подп.	Дата
Разработал		Ткаченко		<i>Ткаченко</i>	02.21
Н.Контр		Шахматов		<i>Шахматов</i>	02.21
ГИП		Шахматов		<i>Шахматов</i>	02.21

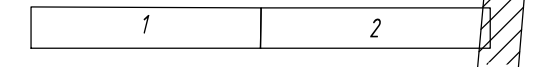
23/21-ППТ-04-ГЧ-01					
Строительство подъездной автомобильной дороги к школе и детскому саду с а/д М-5 «Урал» - Иглино в Иглинском районе Республики Башкортостан»					
Проект планировки территории				Стадия	Лист
Графическая часть				П	2
Чертеж красных линий				Листов	3
					ООО "ПИК "ЭКСПЕДИЦИЯ"



Условные обозначения

	Граница территории планировки		Характерные точки границы территории планировки
	Граница участка стоящего на кадастровом учёте	02.26.011301.544	Номер участка стоящего на кадастровом учёте
	Земли населенных пунктов для индивидуального жилищного строительства		Земли населенных пунктов для размещения объектов дошкольного, начального, среднего образования
	Земли для размещения автомобильных дорог		Земли населенных пунктов для размещения коммунальных, складских объектов
	Земли общего пользования (уличная сеть)		

Схема совмещения листов



23/21-ППТ-04-ГЧ-01

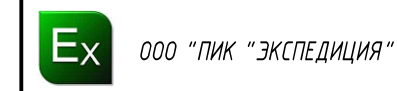
Строительство подъездной автомобильной дороги к школе и детскому саду с а/д М-5 «Урал» - Иглино в Иглинском районе Республики Башкортостан»

Изм.	Кол.	Лист	№ док.	Подп.	Дата
Разработал	Ткаченко			<i>[Signature]</i>	02.21
Н.Контр.	Шахматов			(В.И.И.)	02.21
ГИП	Шахматов			(В.И.И.)	02.21

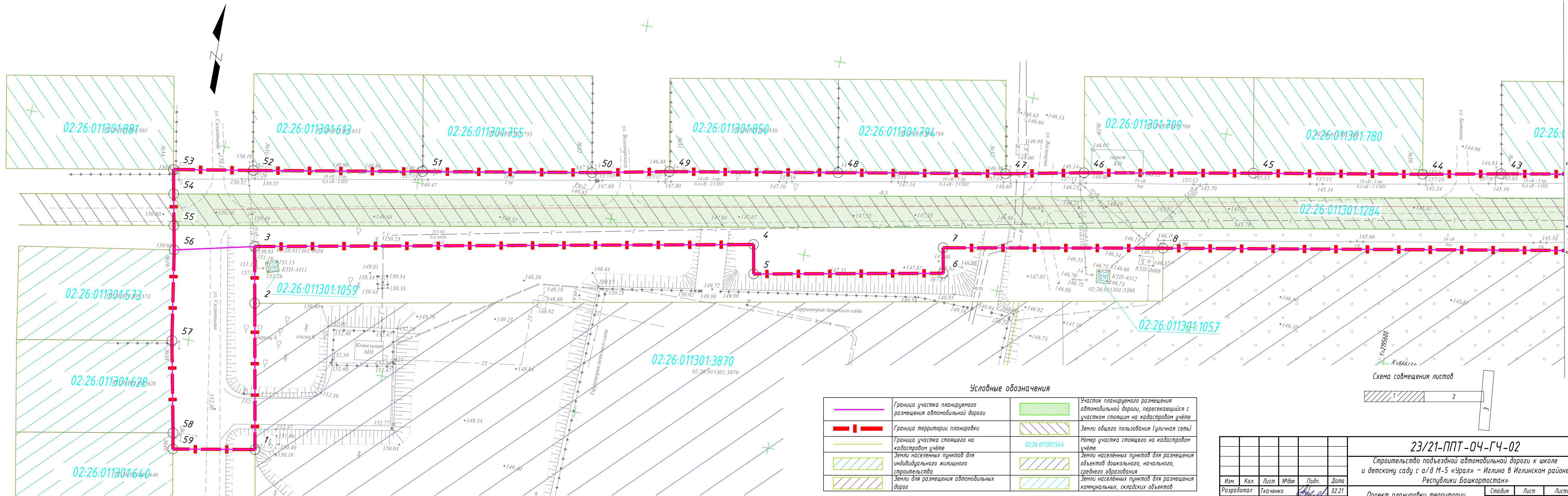
Проект планировки территории
Графическая часть

Стадия	Лист	Листов
п	3	3

Чертеж красных линий



Создано
Дата
№ док.



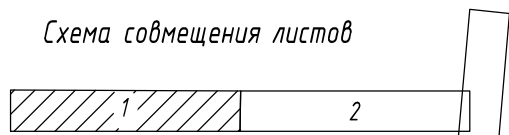
Согласовано

Подп. и дата

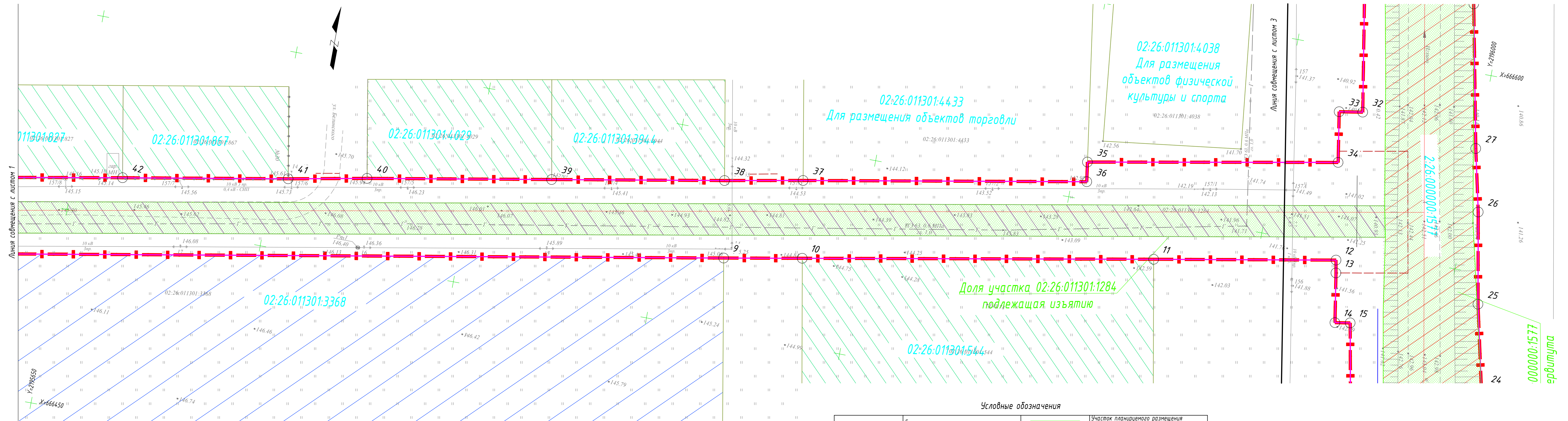
Инв.№ подл.

Условные обозначения

	Граница участка планируемого размещения автомобильной дороги		Участок планируемого размещения автомобильной дороги, пересекающийся с участком стоящим на кадастровом учёте
	Граница территории планировки		Земли общего пользования (уличная сеть)
	Граница участка стоящего на кадастровом учёте		02:26:011301:544 Номер участка стоящего на кадастровом учёте
	Земли населенных пунктов для индивидуального жилищного строительства		Земли населенных пунктов для размещения объектов дошкольного, начального, среднего образования
	Земли для размещения автомобильных дорог		Земли населенных пунктов для размещения коммунальных, складских объектов



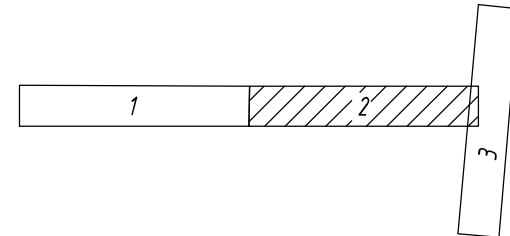
23/21-ППТ-04-ГЧ-02				
Строительство подъездной автомобильной дороги к школе и детскому саду с а/д М-5 «Урал» - Иглино в Иглинском районе Республики Башкортостан»				
Изм.	Кол.	Лист	№ док	Подп.
Разработал	Ткаченко			<i>[Signature]</i>
Н.Контр	Шахматов			<i>[Signature]</i>
ГИП	Шахматов			<i>[Signature]</i>
Проект планировки территории Графическая часть			Стадия	Лист
Чертеж границ зон планируемого размещения линейного объекта			П	1
			Листов	3
				ООО "ПИК "ЭКСПЕДИЦИЯ"



Условные обозначения

	Граница участка планируемого размещения автомобильной дороги		Участок планируемого размещения автомобильной дороги, пересекающийся с участком стоящим на кадастровом учёте
	Граница территории планировки		Земли общего пользования (уличная сеть)
	Граница участка стоящего на кадастровом учёте		Номер участка стоящего на кадастровом учёте
	Земли населенных пунктов для объектов дошкольного, начального, среднего образования		Земли населённых пунктов для размещения объектов дошкольного, начального, среднего образования
	Земли для размещения автомобильных дорог		Земли населённых пунктов для размещения коммунальных, складских объектов

Схема совмещения листов

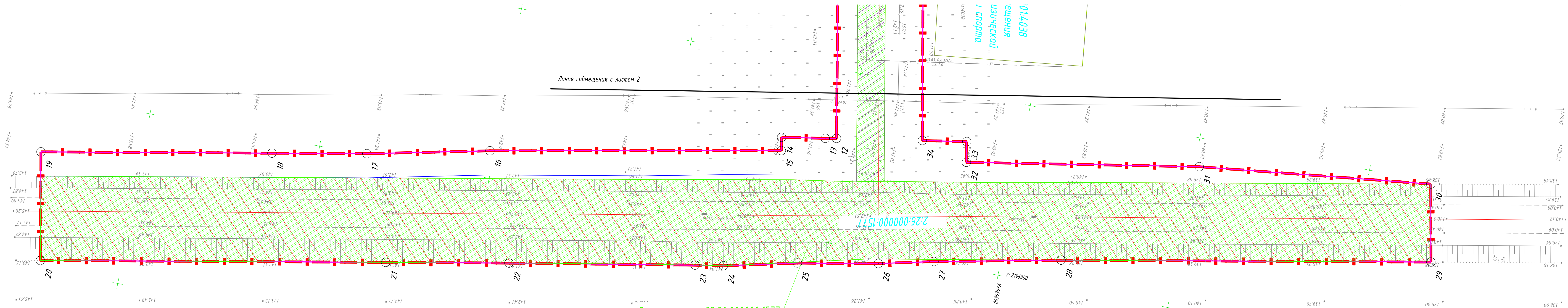


23/21-ППТ-04-ГЧ-02				
Строительство подъездной автомобильной дороги к школе и детскому саду с а/д М-5 «Урал» - Иглино в Иглинском районе Республики Башкортостан»				
Изм.	Кол.	Лист	№ док	Подп.
Разработал		Ткаченко		<i>[Signature]</i>
Н.Контр		Шахматов		<i>[Signature]</i>
ГИП		Шахматов		<i>[Signature]</i>
		Дата		02.21
		Дата		02.21
		Дата		02.21
Проект планировки территории			Лист	Листов
Графическая часть			п	3
Чертеж границ зон планируемого размещения линейного объекта				ООО "ПИК "ЭКСПЕДИЦИЯ"

Согласовано

Подп. и дата

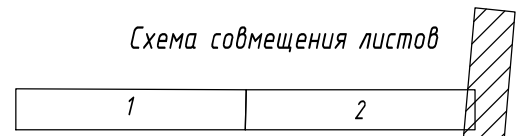
Инв.№ подл.



Доля участка 02:26:000000:1577
для оформления сервитута

Условные обозначения

	Граница участка планируемого размещения автомобильной дороги		Участок планируемого размещения автомобильной дороги, пересекающийся с участком стоящим на кадастровом учёте
	Граница территории планировки		Земли общего пользования (уличная сеть)
	Граница участка стоящего на кадастровом учёте	02:26:01301544	Номер участка стоящего на кадастровом учёте
	Земли населенных пунктов для индивидуального жилищного строительства		Земли населенных пунктов для размещения объектов дошкольного, начального, среднего образования
	Земли для размещения автомобильных дорог		Земли населенных пунктов для размещения коммунальных, складских объектов



23/21-ППТ-04-ГЧ-02					
Строительство подъездной автомобильной дороги к школе и детскому саду с а/д М-5 «Урал» - Иглино в Иглинском районе Республики Башкортостан»					
Изм.	Кол.	Лист	№ док.	Подп.	Дата
Разработал	Ткаченко			<i>[Signature]</i>	02.21
Н.Контр.	Шахматов			<i>[Signature]</i>	02.21
ГИП	Шахматов			<i>[Signature]</i>	02.21
Проект планировки территории Графическая часть				Стадия	Лист
Чертеж границ зон планируемого размещения линейного объекта				п	3
				Листов	3
					ООО "ПИК "ЭКСПЕДИЦИЯ"

Согласовано

Подп. и дата

Имя, № подл.

Приложение 1

Перечень координат характерных точек красных линий

Точка	Координата X	Координата Y
1	666375.65	2195321.73
2	666412.25	2195314.84
3	666426.47	2195312.16
4	666450.27	2195436.89
5	666442.90	2195438.29
6	666451.94	2195485.68
7	666458.32	2195484.47
8	666468.49	2195539.50
9	666518.57	2195816.53
10	666522.18	2195836.20
11	666538.35	2195924.15
12	666546.66	2195969.81
13	666543.44	2195970.41
14	666530.98	2195972.47
15	666531.62	2195976.29
16	666448.73	2195992.10
17	666413.86	2195999.58
18	666386.82	2196004.57
19	666321.02	2196016.70
20	666326.74	2196047.63
21	666425.10	2196029.49
22	666460.21	2196023.02
23	666513.27	2196013.53
24	666521.35	2196012.16
25	666542.28	2196007.39
26	666565.31	2196003.15
27	666581.08	2195999.57
28	666617.13	2195992.30
29	666722.48	2195972.83
30	666718.20	2195950.65
31	666651.37	2195958.24
32	666584.89	2195969.59
33	666583.89	2195963.68
34	666571.17	2195965.79
35	666559.55	2195903.05
36	666554.60	2195903.80
37	666541.67	2195832.78
38	666537.98	2195813.13
39	666530.16	2195769.83

40	666521.82	2195723.61
41	666518.03	2195703.87
42	666510.56	2195662.40
43	666502.89	2195620.66
44	666499.13	2195601.02
45	666491.48	2195558.60
46	666483.68	2195516.21
47	666479.77	2195496.60
48	666472.21	2195454.65
49	666464.59	2195412.42
50	666460.73	2195393.09
51	666453.09	2195350.68
52	666445.44	2195308.26
53	666441.96	2195288.25
54	666435.83	2195289.45
55	666427.97	2195290.99
56	666421.85	2195292.19
57	666399.07	2195295.85
58	666376.00	2195300.45
59	666371.96	2195301.18
Площадь участка размещения объекта:		27410 м² (2,741га)